



Investment
Managers

Non destiné à une clientèle non professionnelle :
ce document est exclusivement destiné aux investisseurs / clients professionnels,
institutionnels, qualifiés, tels que définis par les lois et
réglementations locales applicables. Sa circulation doit être restreinte en conséquence.

L'investissement responsable et d'impact

Dans tout ce que nous faisons,
nous cherchons à générer de la performance
pour nos investissements, tout en créant
des progrès positifs pour l'économie mondiale,
la planète et les communautés dans lesquelles
nous vivons. Depuis plus de 20 ans,
nous sommes des pionniers dans le domaine
de l'investissement responsable.



Qu'est-ce que l'investissement responsable ?

Nous définissons l'investissement responsable (IR) comme un processus d'investissement reposant sur l'intégration de critères environnementaux, sociaux et de gouvernance (ESG). L'IR permet aux clients d'aligner leurs placements avec les grandes tendances qui transforment le monde de l'investissement, tels que la prise en compte des impacts sociétaux et environnementaux.

+ 1 600 milliards €

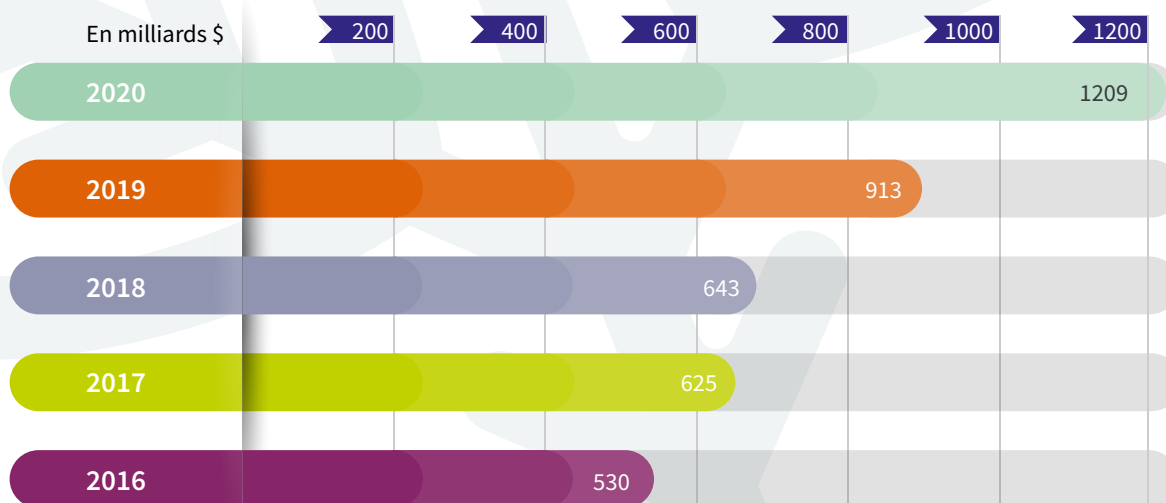
Actifs en investissement responsable dans le monde

x 2,4 depuis 2015

Source : Broadridge, AXA IM au 31 décembre 2020. Exclusion des fonds nourriciers et fonds de fonds

Source : AXA IM

Évolution des encours ISR en Europe



Source : Broadridge, AXA IM au 31 décembre 2020. Fonds domiciliés en Europe, exclusion des fonds nourriciers et fonds de fonds

Qui sont les investisseurs ?

Zoom sur la ventilation de l'encours des fonds ouverts ISR par type de clientèle

38 %

Investisseurs institutionnels
(dont entreprises)

26 %

Banque de détail

25 %

Banque privée
CGP Multi-gérants

Source : AFG, décembre 2019

Pourquoi l'investissement responsable est il au cœur des préoccupations des investisseurs ?

11 %

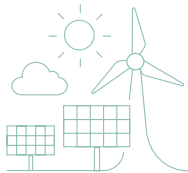
Épargne Salariale
(dont PERCO)

LA TRANSITION

Enjeux environnementaux

Pour un scénario d'augmentation de 2,4°C et 5,8°C d'ici 2100, on estime une perte moyenne de 5 % du PIB mondial par an au cours des deux prochains siècles.

Source : Rapport Stern, 2006



BIODIVERSITÉ

Un risque égal à 1,5 fois le PIB mondial : estimée à 125 000 milliards de dollars par an, la perte de biens et services des écosystèmes représente un risque sous-estimé pour les investisseurs et les entreprises.

Source : «Changes in the global value of ecosystem services», Costanza et al., 2014



CAPITAL HUMAIN

Enjeux sociaux

Sous-estimer le capital humain peut entraîner des externalités sociales coûteuses (grèves, pénurie de talents). Les sociétés qui démontrent de moins bonnes pratiques dans ce domaine ont sous-performé le marché boursier de 5,1 % entre 2014 et 2017.

Source : Simulation de la performance boursière des entreprises 2014 - 2017, des indices Stoxx Mid / Stoxx Small. Vigeo, Sustainalytics, MSCI, AXA IM 2014-2017.



DÉMOGRAPHIE

Accroissement et vieillissement de la population. Les personnes âgées de 60 ans et + passeront de 900 millions à 2 milliards entre 2015 et 2050 dans le monde (11 % à 22 % de la population)

Source : OMS, 2019



ESG, ISR, IMPACT, quelles différences ?

L'intégration de critères ESG améliore l'analyse financière et permet, selon nous, d'identifier des opportunités et des risques potentiels au-delà des facteurs techniques.

Le principal objectif de l'intégration ESG reste la performance financière.

Source : AXA IM



Environnemental

- Changement climatique
- Émissions de gaz à effet de serre
- Épuisement des ressources, y compris l'eau
- Déchets et pollution



Social

- Conditions de travail
- Dialogue social
- Droit de l'Homme et du travail
- Gestion de carrière
- Relations clients

Gouvernance

- Éthique commerciale
- Transparence & contrôles
- Droit des actionnaires
- Structure et diversité du comité de direction
- Qualité du Management et de la rémunération



ISR

Investissement socialement responsable

L'ISR va plus loin que les considérations ESG. Les stratégies ISR utilisent les facteurs ESG pour définir les objectifs de la stratégie et/ou appliquer des filtres positifs ou négatifs dans l'univers d'investissement.

“ **L'ISR (Investissement Socialement Responsable) est un placement qui vise à concilier performance économique et impact social et environnemental en finançant les entreprises et les entités publiques qui contribuent au développement durable quel que soit leur secteur d'activité. En influençant la gouvernance et le comportement des acteurs, l'ISR favorise une économie responsable.** ”

AFG - FIR, juillet 2013

IMPACT : investir pour les

Hommes et la planète ?

L'investissement d'impact est un type d'investissement durable qui va encore plus loin. Il consiste à prendre des décisions d'investissement qui cherchent à la fois une performance financière positive et un bénéfice pour la société. Il couvre un large éventail d'objectifs sociaux et environnementaux complexes qui visent à bâtir un avenir meilleur. Ces 17 objectifs de développement durable appelés (ODD) sont décrits ci-contre.

Source : AXA IM

17 objectifs pour l'humanité et pour la planète

Les objectifs de développement durable (ODD) sont un programme adopté par 193 pays à l'ONU en 2015 et qui vise à allier prospérité tout en protégeant la planète. Ils répondent à une série de besoins sociaux, notamment l'éducation, la santé, la protection sociale et les possibilités d'emploi, tout en luttant contre le changement climatique et pour la protection de l'environnement.



Source : ONU

EXEMPLE

Stratégie avec des objectifs d'impact concret

LES OBJECTIFS DE DÉVELOPPEMENT DURABLES CIBLÉS

Actions

Stratégie Clean Economy



Actions

Stratégie Social Progress



Actions

Stratégie Human Capital



Obligations

Stratégie Global Green Bonds



Multi-asset

Stratégie Multi-Asset Optimal Impact



Nous dédions 5 % des frais de nos fonds d'impact à des projets philanthropiques

Pourquoi choisir AXA IM pour l'investissement responsable ?

Avec 879 milliards d'euros d'actifs sous gestion à fin septembre 2021, AXA IM est un gestionnaire d'actifs responsable qui investit activement sur le long terme pour la prospérité de ses clients, de ses collaborateurs et de la planète. Nos équipes sont pionniers de l'investissement responsable depuis plus de 20 ans et 100 % de nos gérants CORE ont accès à la notation et à la recherche ESG qui combine une analyse quantitative et qualitative.

Une approche éprouvée et minutieuse



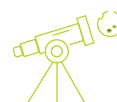
INTÉGRATION

Intégration ESG dans tous nos processus d'investissement



EXCLUSION

en intégrant des analyses ESG



IDENTIFICATION

par la recherche approfondie à l'engagement



GÉNÉRATION D'IDÉES

en intégrant des analyses ESG



DURABILITÉ

Contribuer aux objectifs mondiaux liés à la durabilité



INFLUENCE

par la recherche approfondie à l'engagement

Les labels

Pour s'y retrouver dans le monde de l'investissement responsable, des repères peuvent vous aiguiller vers les fonds et sociétés de gestion reconnus par des organismes indépendants et les pouvoirs publics.

Pouvoirs publics

Soutenu par le Ministère des finances



Critères d'éligibilité d'un fonds

- 1/ Les objectifs généraux (financiers et ESG)
- 2/ La méthodologie d'analyse et de notation des critères ESG
- 3/ La prise en compte des critères ESG dans la construction et la vie du portefeuille
- 4/ La politique d'engagement ESG avec les entreprises
- 5/ La transparence
- 6/ La mesure des impacts positifs de la gestion ESG sur le développement d'une économie durable.

Label officiel du Ministère de l'écologie



- 1/ Une part verte investie dans des activités vertes listées par le référentiel du label.
- 2/ Exclusions : tabac, charbon
- 3/ Une gestion des controverses ESG
- 4/ La mesure de l'impact environnemental du fonds

Label belge : "Towards Sustainability"



Attribué par l'Agence Centrale de labellisation du label ISR belge. Initiative Febelfin.

- 1/ Stratégie durable – analyse du degré de durabilité. Ex: intégration des critères ESG, thèmes etc.
- 2/ Exclusion : tabac, charbon
- 3/ Transparence
- 4/ Supervision d'une entité externe du degré de durabilité

*Règlement européen (UE) 2019/2088 dit Sustainable Finance Disclosure (SFDR). Article 9 : stratégies ayant un objectif de développement durable

Engagement d'AXA IM

Depuis 2006, les PRI sont une entité internationale soutenue par l'ONU avec pour mission de promouvoir l'investissement responsable dans le monde. AXA IM en est signataire depuis 2007 et « PRI leaders » en 2020 dans la catégorie « Reporting climat ».



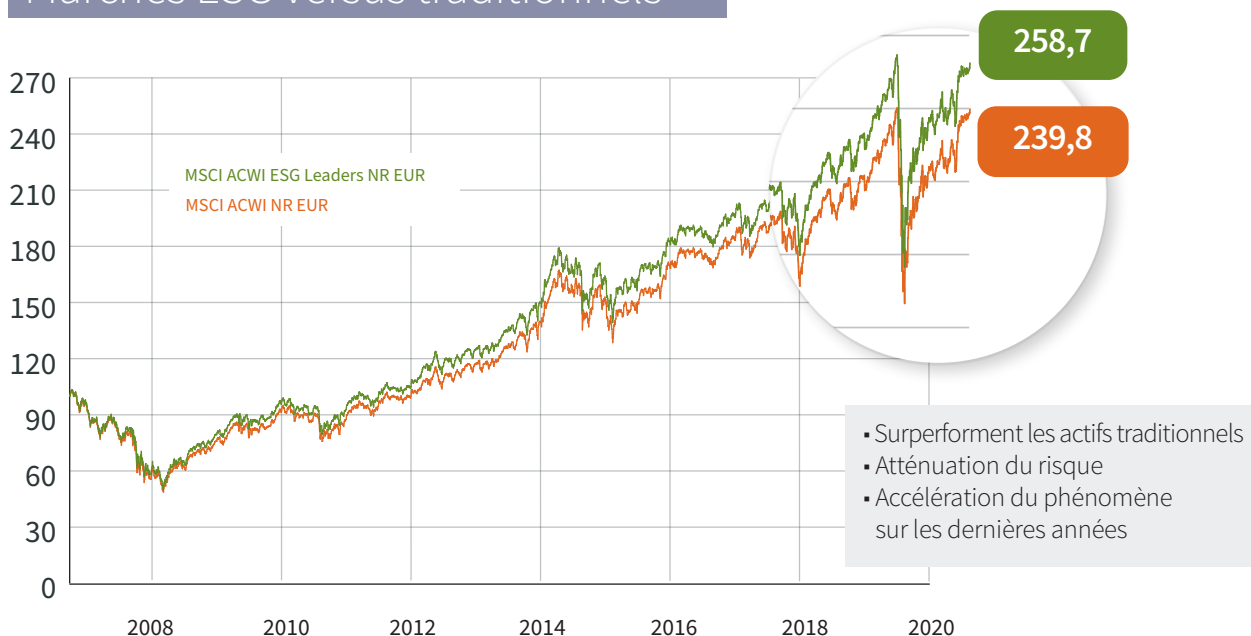
AXA IM est le seul gérant français membre fondateur de l'initiative "Net Zero Asset Managers"



220 gérants d'actifs engagés à atteindre la neutralité carbone en 2050 ou plus tôt

Performance ESG

Marchés ESG versus traditionnels



Source : Morningstar Direct, au 31 décembre 2020. Les performances passées ne sont pas un indicateur fiable des performances futures.

AXA IM

Sélection au sein de notre gamme ACT - Environnement & Social

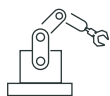
| | Stratégie | SFDR* | Objectif |
|-------------|---|-----------|----------|
| Actions | Stratégie Euro Sélection | Article 9 | |
| | Stratégie Clean Economy | Article 9 | |
| | Stratégie Social Progress | Article 9 | |
| | Stratégie Human Capital | Article 9 | |
| | Stratégie Global Factors - Sustainable Equity | Article 9 | |
| Obligations | Stratégie Global Green Bonds | Article 9 | |
| | Stratégie Multi Asset Optimal Impact | Article 9 | |
| Multi-Asset | Stratégie Multi Asset Optimal Impact | Article 9 | |

Objectif environnement

Objectif social



le saviez-vous ?



L'automatisation et la digitalisation devraient créer 97 millions d'emplois à travers le monde. On estime cependant que 50 % des employés devront se reformer dans les 5 prochaines années.³

Les investisseurs sont devenus un **facteur de transition clé** qui poussent des entreprises vers un modèle durable.⁶



Gouvernance des données

Le marché des données personnelles pourrait générer 500 milliards de dollars d'ici 2024.¹

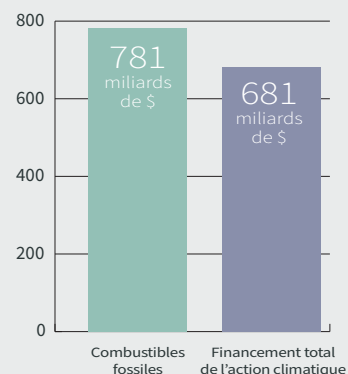
46 %

des investisseurs français en France sont prêts à investir dans les changements environnementaux.²



Pour limiter le **réchauffement de la planète** à 1,5 degré, l'investissement moyen dans les systèmes énergétiques devait être d'environ 2,5 % du PIB mondial par an entre 2016 et 2035.⁴

L'investissement dans les combustibles fossiles reste supérieur à celui des activités pour le climat.⁷



L'Union européenne s'est engagée à devenir le premier continent à atteindre la **neutralité carbone dans le monde d'ici 2050**, ce qui mobilisera au moins 1000 milliards d'euros au cours de la prochaine décennie.⁵

¹ Forum économique mondial, 2019. ² IPSOS, Enquête pour AXA IM en mars 2020. ³ Forum économique mondial. The future of jobs report 2020 ⁴ Rapport du GIEC, 2018. ⁵ Loi européenne sur le climat, décembre 2019. Pacte vert pour l'Europe, 2020. ⁶ Rapport BSR™, The State of Sustainable Business in 2019, novembre 2019. ⁷ ONU, site web sur les OD

Avertissement

Investir sur les marchés comporte un risque de perte en capital.

Ce document est exclusivement conçu à des fins d'information et ne constitue ni une recherche en investissement ni une analyse financière concernant les transactions sur instruments financiers conformément à la Directive MIF 2 (2014/65/CE) ni ne constitue, de la part d'AXA Investment Managers ou de ses affiliés, une offre d'acheter ou vendre des investissements, produits ou services et ne doit pas être considéré comme une sollicitation, un conseil en investissement ou un conseil juridique ou fiscal, une recommandation de stratégie d'investissement ou une recommandation personnalisée d'acheter ou de vendre des titres financiers. Ce document a été établi sur la base d'informations, projections, estimations, anticipations et hypothèses qui comportent une part de jugement subjectif. Ses analyses et ses conclusions sont l'expression d'une opinion indépendante, formée à partir des informations disponibles à une date donnée. Toutes les données de ce document ont été établies sur la base d'informations rendues publiques par les fournisseurs officiels de statistiques économiques et de marché. AXA Investment Managers décline toute responsabilité quant à la prise d'une décision sur la base ou sur la foi de ce document. L'ensemble des graphiques du présent document, sauf mention contraire, a été établi à la date de publication de ce document. Du fait de sa simplification, ce document peut être partiel et les informations qu'il présente peuvent être subjectives. Par ailleurs, de par la nature subjective des opinions et analyses présentées, ces données, projections, scénarii, perspectives, hypothèses et/ou opinions ne seront pas nécessairement utilisés ou suivis par les équipes de gestion de portefeuille d'AXA Investment Managers ou de ses affiliés qui pourront agir selon leurs propres opinions. Toute reproduction et diffusion, même partielles, de ce document sont strictement interdites, sauf autorisation préalable expresse d'AXA Investment Managers. L'information concernant le personnel d'AXA Investment Managers est uniquement informative. Nous n'apportons aucune garantie sur le fait que ce personnel restera employé par AXA Investment Managers et exercera ou continuera à exercer des fonctions au sein d'AXA Investment Managers.

AXA Investment Managers

Tour Majunga- La Défense 9 - 6, place de la Pyramide 92800 Puteaux - France

Société de gestion de portefeuille titulaire de l'agrément AMF n°GP 92-08 en date du 7 avril 1992

S.A au capital de 1 384 380 euros immatriculée au registre du commerce et des sociétés de Nanterre

Dans d'autres juridictions, ce document est émis par les sociétés affiliées d'AXA Investment Managers SA dans ces pays sous le numéro 353 534 506.

Design & Production: Internal Design Agency (IDA) | 01/2022 | 27-010745 | Photo Credit: Gettyimages