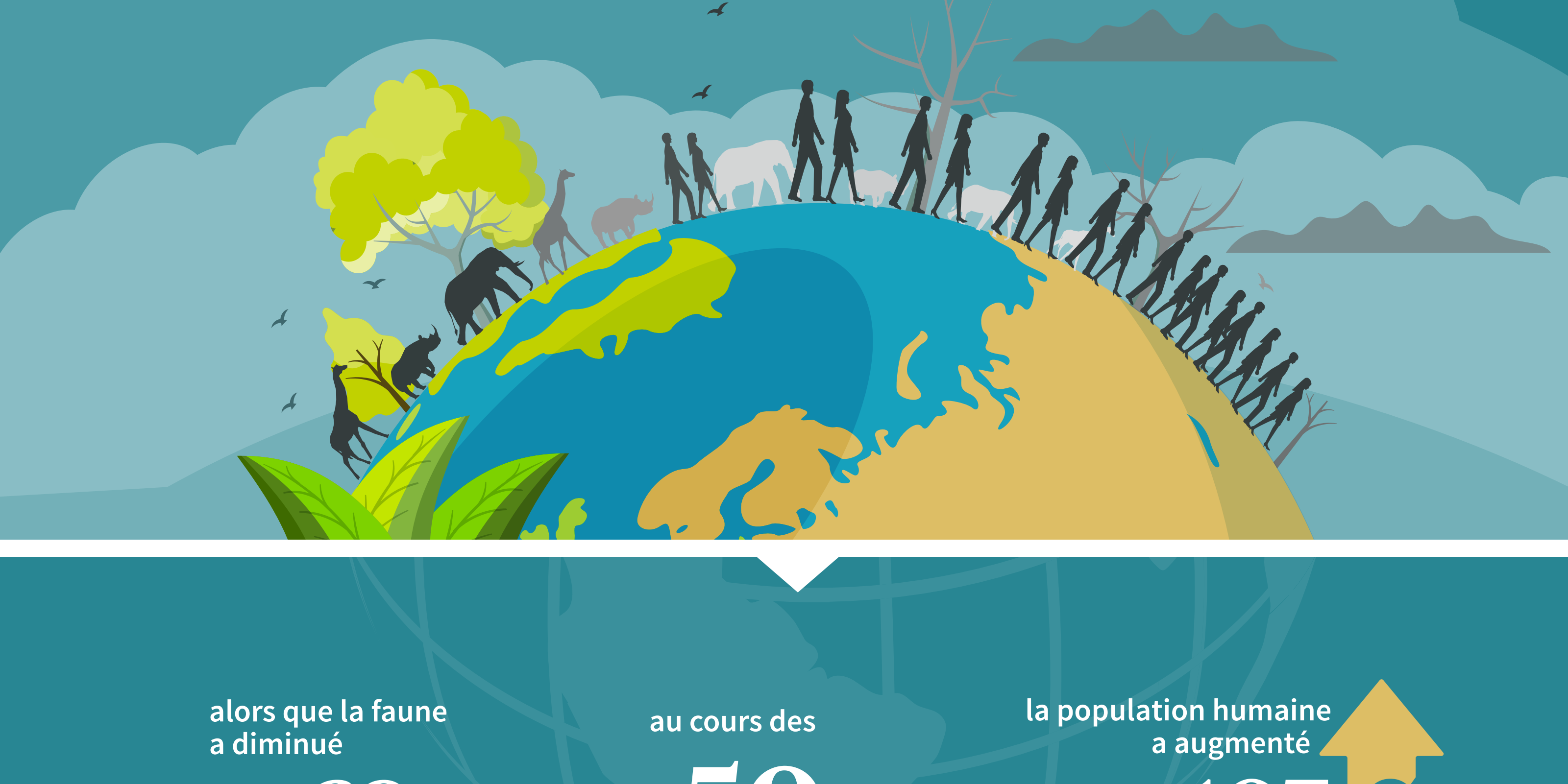


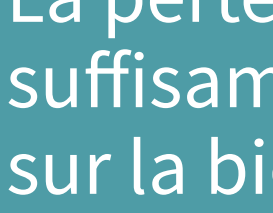
Agir face aux trois principaux facteurs de perte de biodiversité à l'aide des actions cotées

La population mondiale augmente rapidement. Ce phénomène entraîne à son tour une plus grande perte de biodiversité à mesure qu'un nombre croissant d'espèces disparaissent sous l'effet de la croissance démographique et de l'augmentation des besoins en matière d'habitat.



alors que la faune a diminué

de **69%**



au cours des

50

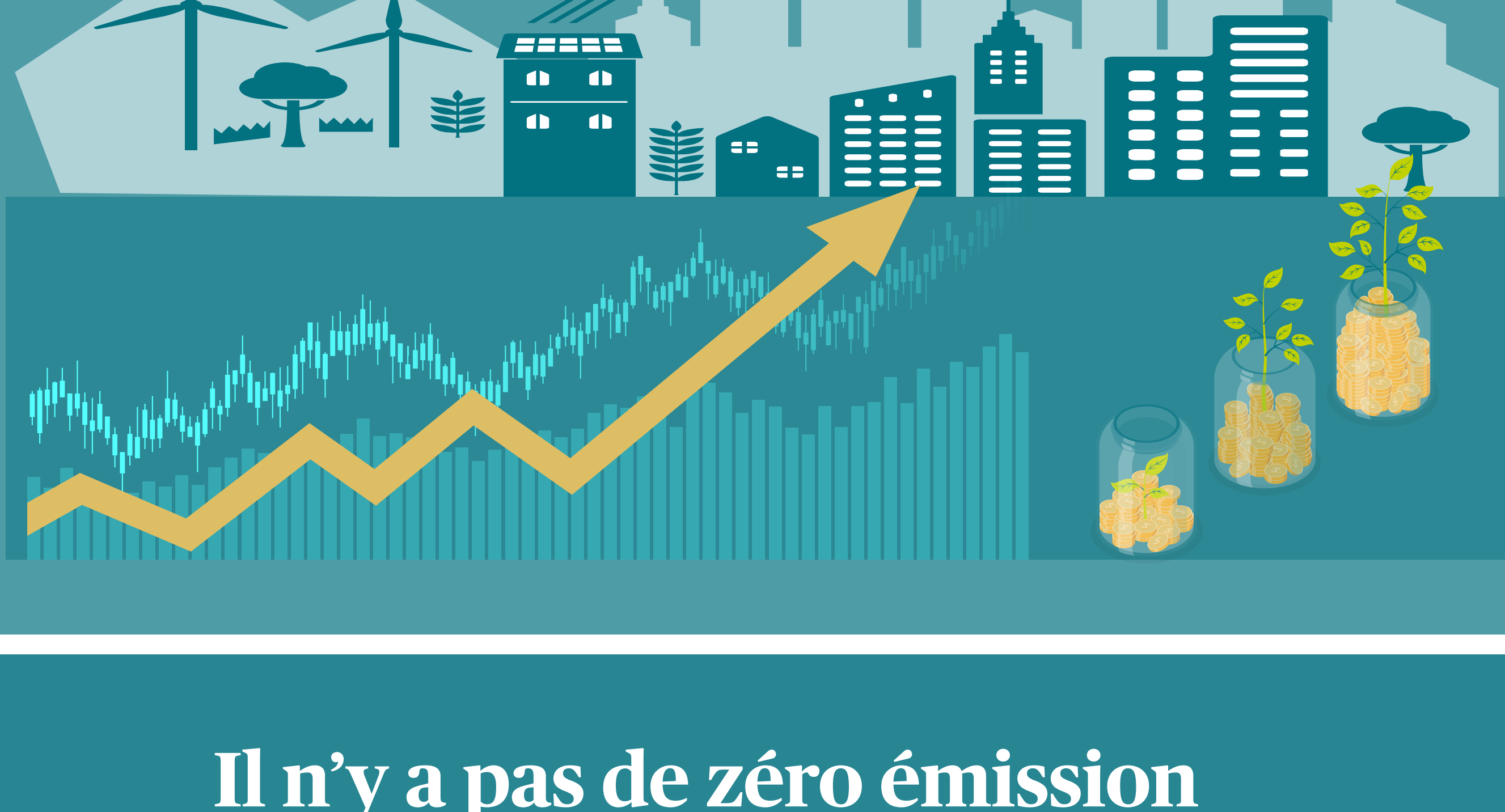
dernières années ⁽¹⁾

la population humaine a augmenté

de **107%**



La perte de biodiversité doit être enrayerée et combattue sans délai et avec suffisamment de vigueur pour que les objectifs fixés dans le cadre de l'accord sur la biodiversité de la COP15 puissent être atteints ⁽²⁾. Une telle évolution est possible en investissant dans des sociétés cotées.



Il n'y a pas de zéro émission nette sans nature



Le secteur agricole est à la biodiversité ce que le secteur de l'énergie est au changement climatique : son plus grand défi.

L'efficacité et la précision de la production deviennent des priorités absolues, de même que la réduction des déchets alimentaires pour parvenir à un système agricole plus durable, permettant aux agriculteurs d'utiliser moins de terres et de ressources en eau rares et de réduire la pollution liée aux engrais chimiques et aux pesticides.

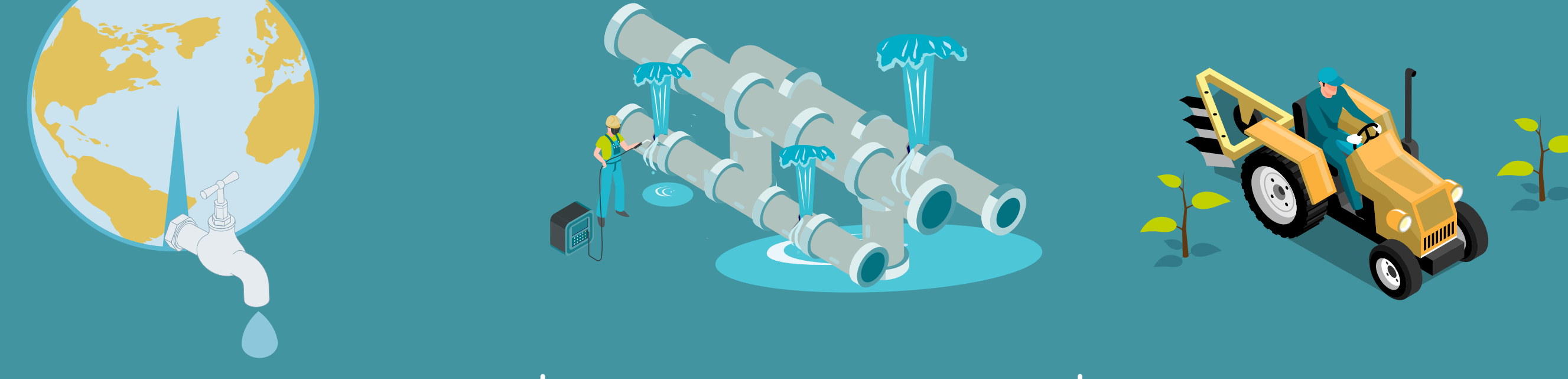


80% de la déforestation est liée à l'agriculture ⁽³⁾



1/3 des aliments produits sont gaspillés

Changer la consommation alimentaire de l'homme est essentiel



50% de toutes les terres habitables sont utilisées pour l'agriculture

75% (de ces terres) servent à la production de viande et de produits laitiers ⁽⁴⁾

Cette exploitation massive des terres ne couvre que **17%** des calories nécessaires à l'échelle mondiale ⁽⁵⁾ et ne fournit que **33%** des protéines mondiales ⁽⁶⁾

Raréfaction de l'eau douce



Sur Terre, la majeure partie de l'eau est salée, l'eau douce ne représente que **3%** ⁽⁷⁾

15% de notre approvisionnement en eau est perdu chaque année ⁽⁸⁾

70% des ressources en eau douce sont utilisées par l'agriculture ⁽⁷⁾

Certaines technologies innovantes, comme les compteurs intelligents et les systèmes d'analyse, permettent d'accroître l'efficacité des réseaux hydrauliques en identifiant les fuites et en réduisant les pertes d'eau.

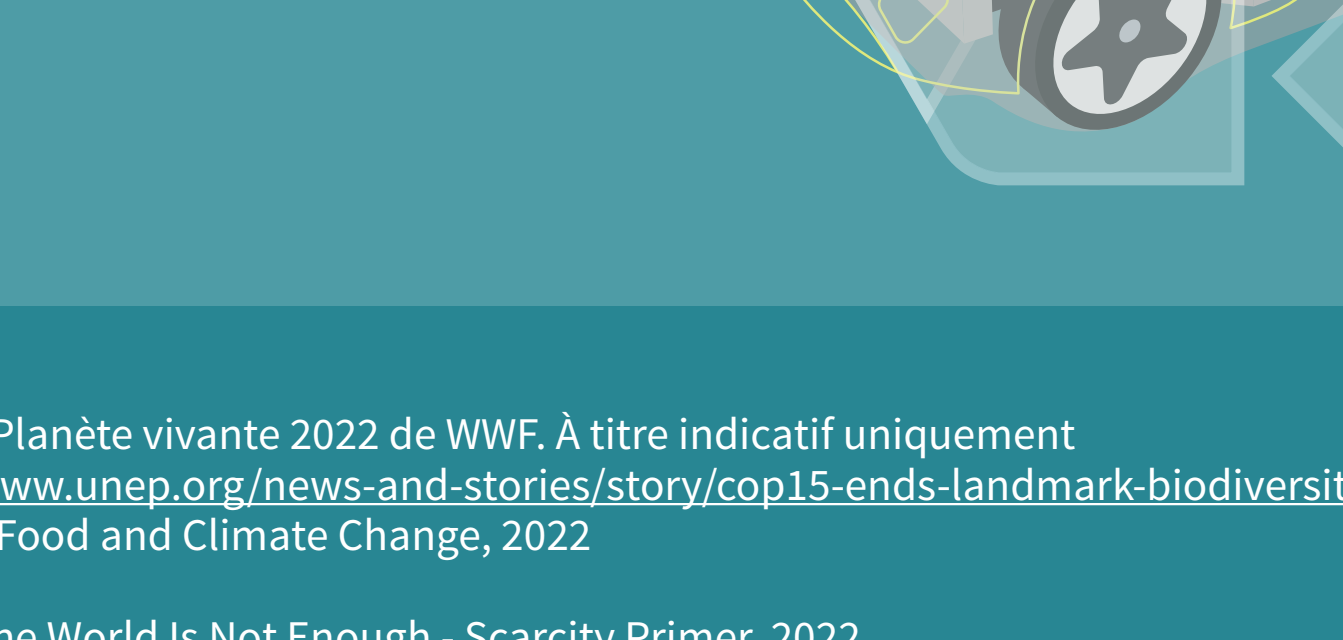
D'ici à 2050, il pourrait y avoir davantage de plastique que de poissons dans les océans ⁽⁸⁾



Le plastique issu de combustibles fossiles domine le marché du conditionnement. Les industriels travaillent sur les propriétés de circularité supérieures de l'aluminium et du verre.

Le comportement du consommateur évolue de manière à réduire son impact sur l'environnement

Les plateformes numériques peer-to-peer valorisent les produits d'occasion, permettent de réduire les déchets et encouragent une consommation plus durable



Les innovations en matière de produits à base de pâte à papier et de papier, ainsi que les plastiques d'origine biologique, émergent également comme des alternatives **crédibles**. ⁽⁹⁾

À mesure que nous progressons vers une économie à zéro émission nette, le recyclage des ressources rares va devoir augmenter pour répondre à la demande et réduire l'impact sur l'environnement.

La demande de lithium devrait augmenter de **40%** d'ici à 2040 ⁽¹⁰⁾



Une batterie au lithium peut être recyclée à **95%** grâce à une nouvelle technologie innovante

Sources : (1) Rapport Planète vivante 2022 de WWF. À titre indicatif uniquement (2) <https://www.unep.org/news-and-stories/story/cop15-ends-landmark-biodiversity-agreement> (3) Citi GPS, Food and Climate Change, 2022 (4) Ibid. (5) BofAM, The World Is Not Enough - Scarcity Primer, 2022 (6) Ibid. (7) WWF, 2022 (8) BofAM, The World Is Not Enough - Scarcity Primer, 2022 (9) <https://www.circularonline.co.uk/news/62-of-businesses-to-invest-more-in-sustainable-packaging-materials/> (10) BofAM, IEA, Growth of selected minerals in 2040 vs 2020 in «Sustainable Development Scenario».